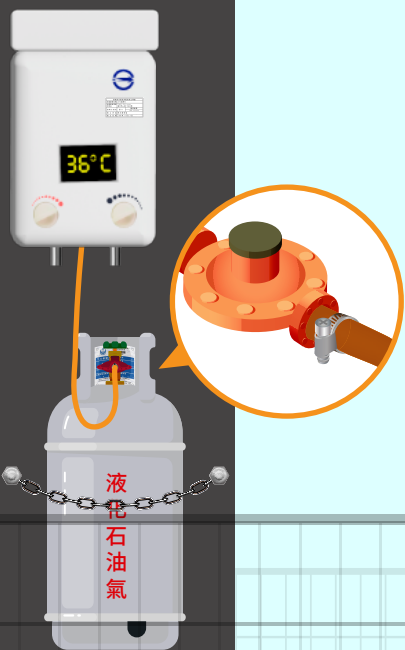


# 桶裝瓦斯

## 之擺放及外洩處置

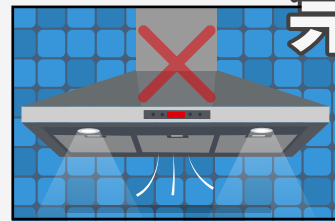
### 一、瓦斯桶設置

- 設於室(屋)外通風良好處
- 避免陽光直射
- 直立放置並固定
- 管線銜接處裝設防止脫落裝置(如安全夾)



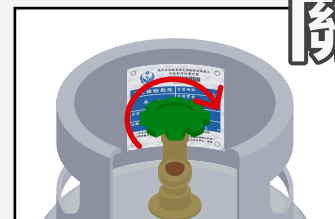
### 二、瓦斯外洩處理4準則

禁止開、關電器或電源



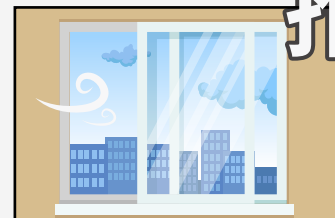
禁

順時針關閉瓦斯開關



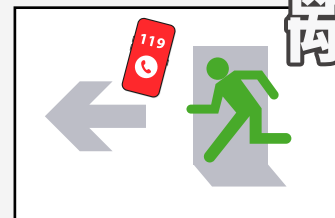
關

輕緩推(拉)開門窗通風



推

離開現場，  
大量洩漏時打**119**求救



離